

Musiktheorie, Basis

Die C-Dur Tonleiter



Ton	C	D	E	F	G	A	B	C	C	B	A	G	F	E	D	C
Stufe	1	2	3	4	5	6	7	8	8	7	6	5	4	3	2	1

Die Halbtonabstände liegen hier zwischen dem 3. + 4. Ton, 7. + 8. Ton

a Moll Tonleiter

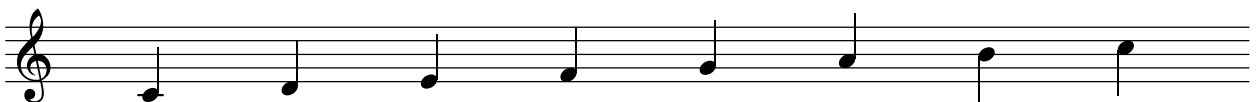


Ton	A	B	C	D	E	F	G	A	A	G	F	E	D	C	B	A
Stufe	1	2	3	4	5	6	7	8	8	7	6	5	4	3	2	1

Hier liegen die Halbtonabstände zwischen dem 2. + 3., 5. + 6. Ton

Ein Vergleich von C Dur und C Moll

Die C Dur Tonleiter



c1 d1 e1 f1 g1 a1 b1 c2

Hier befinden sich die Halbtöne zwischen 3. + 4., 7. + 8. Ton

Die c Moll Tonleiter

c1 d1 eb1 fl gl ab1 bb1 c2

Die Halbtonschritte sind zwischen dem 2. + 3., 5. + 6. Ton

